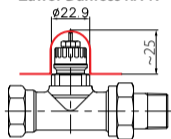


Przyłóż otwór do gwintu i wybierz właściwą głowicę.

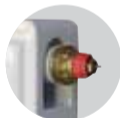
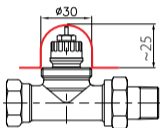
Użyj tego szablonu, aby określić rodzaj połączenia i wybierz głowicę z drugiej strony szablonu.

Zawór Danfoss RA-N



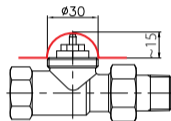
22,9 mm

Zawór Danfoss RTD-N



30 mm

Zawór z połączeniem M30x1,5



30 mm

M30x1,5**RTD-N****RA-N**Termostaty elektroniczne¹⁾*living eco*[®] 014G0051*living connect*[®] 014G0002*living eco*[®]
+
adapter 014G0051
+
014G0253*living connect*[®]
+
adapter 014G0002
+
014G0253*living eco*[®] 014G0051*living connect*[®] 014G0002

Głowice gazowe



RAVIS 013G2945

RAVIS +16°C 013G2946



RA2994 013G2994

RA2996 +16°C 013G2996

Głowice cieczowe



RAW-K 013G5135

RAW-K +16°C 013G5136



RAX-K biały 013G6080

RAX-K chrom 013G6180



PANDA RAS-CK 013G5025



VERSA 013G5215

VERSA +16°C 013G5216



RAW 013G5115

RAW +16°C 013G5116



RAX biały 013G6070



RAX chrom 013G6170

RAX inox 013G6171

RAX czarny 013G6075

RAX chrom/
biały 013G6176

¹⁾ Termostaty *living connect*[®] działają w zestawie z panelem centralnym *Danfoss Link™ CC* (014G0282, 014G0283)

Termostaty *living eco*[®] to samodzielne termostaty elektroniczne.

