

PL

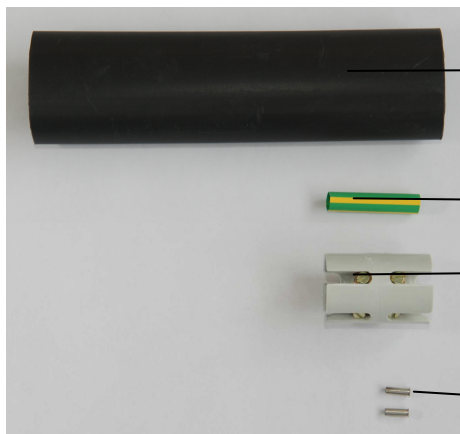
Instrukcja montażu

Zestaw podłączeniowy do kabli
samoregulujących ZPDS-2

Przygotowanie kabli
samoregulujących
montowanych
bez puszki

Elementy zestawu

Do podłączenia:



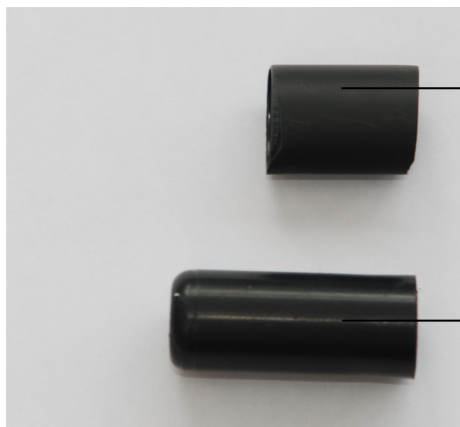
1 x rurka termokurczliwa, 120 mm

1 x żółto-zielona rurka, 20 mm

1 x okrągła złączka montażowa

2 x tuleja zaciskowa

Do zakończenia:



1 x rurka termokurczliwa, 20 mm

1 x końcówka termokurczliwa, 40 mm

Wskazówki montażowe

Do skurczenia się rurki termokurczliwej wymagana jest temperatura o wartości ok. 150-200°C. Zaleca się używanie gorącego powietrza z opalarek z kontrolą temperatury lub palnika niskotemperaturowego (w ostateczności zapalniczki gazowej).

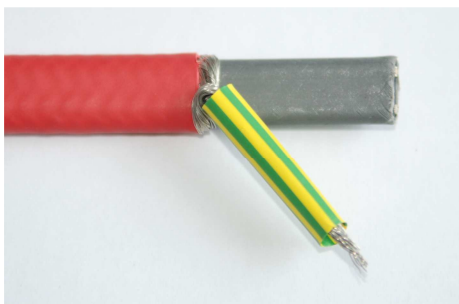
Przygotowanie kabla grzejnego do podłączenia



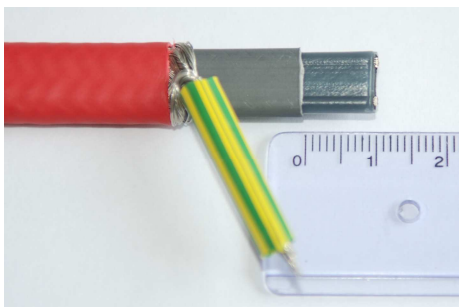
1. Zdjąć zewnętrzną izolację kabla grzejnego na długości 30 mm.



2. Odwinąć i skręcić ekran ochronny.

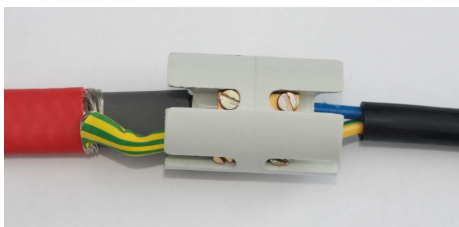


3. Założyć żółto-zieloną rurkę izolacyjną o długości 20 mm na skręcony ekran.



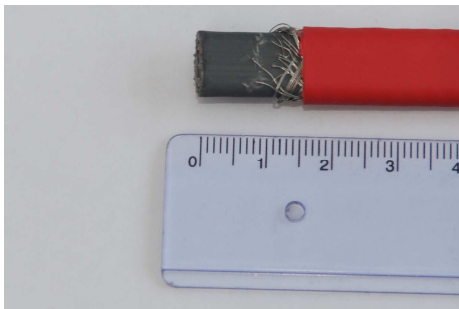
4. Następnie przy użyciu noża usunąć izolację wewnętrzną na długości 10 mm.

Przygotowanie kabla grzejnego do podłączenia



5. Ostrożnie usunąć 10 mm wewnętrznego materiału oporowego tak, aby nie odciąć i nie uszkodzić żył prądowych.
6. Założyć i zacisnąć tulejki zaciskowe na żyły prądowe.
7. Przygotować końcówki kabla zimnego do podłączenia. Następnie podgrzać i skurczyć rurkę termokurczliwą na ekranie ochronnym.
8. Podłączyć kabel grzejny z kablem zimnym za pomocą okrągłej złączki montażowej.
9. Założyć rurkę termokurczliwą o długości 120 mm na okrągłą złączkę montażową.
10. Następnie podgrzać i skurczyć rurkę termokurczliwą zaczynając od środka. Należy upewnić się, że wypływa klej spod rurki termokurczliwej.

Przygotowanie zakończenia kabla grzejnego



1. Zdjąć zewnętrzną izolację oraz ekran ochronny z kabla grzejnego na długości 15 mm. Należy uważać by nie uszkodzić izolacji głównej.



2. Założyć rurkę termokurczliwą o długości 20 mm na odizolowany koniec kabla grzejnego. 5 mm rurki termokurczliwej musi wystawać poza kabel grzejny.



3. Podgrzać i skurczyć rurkę termokurczliwą i bezpośrednio po tym przy użyciu płaskich szczypiec ścisnąć wystający odcinek rurki termokurczliwej o długości 5 mm.



4. Założyć końcówkę termokurczliwą na koniec kabla grzejnego. Następnie podgrzać i skurczyć końcówkę termokurczliwą zaczynając od końca kabla grzejnego w górę. Należy się upewnić, że spod końcówki termokurczliwej wypływa klej.

Danfoss Sp. z o.o.

ul. Chrzanowska 5
05-825 Grodzisk Maz.
Tel.: 22 755 07 00
Fax: 22 755 07 01
www.devi.pl

